

115 000 €

120 m²

6 pièces

Gilly Grand Charleroi et 14 communes



Surface	120.00 m ²
Séjour	30 m ²
Superficie du terrain	70 ca
Pièces	6
Chambres	2
Niveaux	2
Salle de bains	1
WC	1
État général	En bon état
Chauffage	Gaz Central
Ouvertures	PVC, Double vitrage
Cuisine	Aménagée et équipée, Coin cuisine

Référence 6060POI0003, Mandat N°606000794 SOUS COMPROMIS!

Maison 3 façades avec garage

Ce bien est situé dans un endroit calme et à proximité de toutes les facilités.

Composition:

RDC: une salle à manger, un living, une cuisine aménagée comprenant cuisinière avec four, hotte + meubles de rangement, une salle de douches avec un meuble évier, une toilette avec un lave-mains et une buanderie.

1^{er} étage : palier de nuit et deux chambres.

Confort : châssis double vitrage en PVC, chaudière au gaz + production d'eau chaude.

Garage de 47 m² situé rue des Marabouts - proche de la maison.

Actuellement louée 600 € / mois - Avis aux investisseurs et autre.

Pour info et visite via le 071/58.50.50

Les points forts :

- rénover
- garage présent avec la maison
- PEB cat E

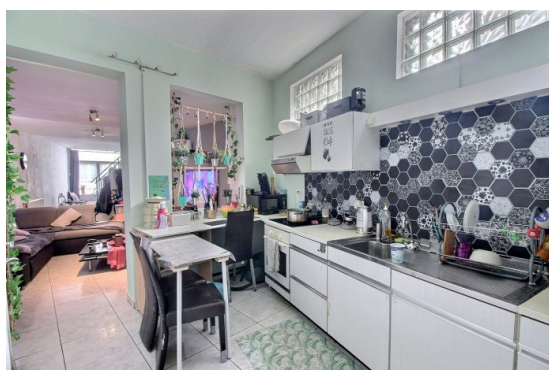
- Niveau 0 :
- Toilette (1,278 x 1,412) : 1,79 m²
 - Buanderie (1,7 x 0,990) : 2 m²
 - Salle de bain (2,275 x 1,165) : 2,65 m²
 - Salon (6,25 x 3,746) : 23,41 m²
 - Salle à manger (8,8 x 4,27) : 37,57 m²
- Description des pièces
- Cuisine (2,41 x 4,039) : 9,74 m²
- Niveau 1 :
- Passage chambre (4,085 x 3,546) : 14,50 m²
 - Chambre 1 (4,311 x 4,439) : 19,13 m²
 - Chambre 2 (3,494 x 2,433) : 8,5 m²



IMMO TIROU
Bld Joseph Tirou 90
6000 Charleroi
071 58 50 50

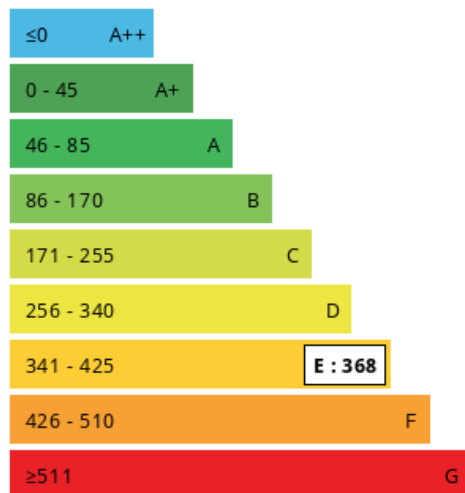


Michel MICHALAKIS
mim@immotirou.be
Carte T IPI: 103.320
RCP 103.320
07 1/58 .50 .50



Consommations énergétiques

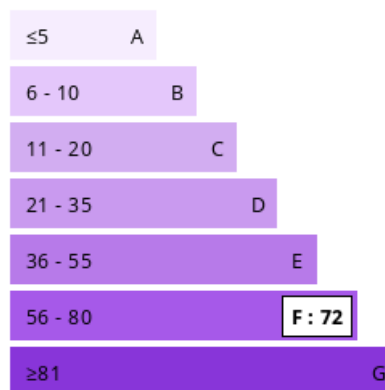
Logement économe



Logement énergivore (kWh/m².an)

Émission de gaz à effet de serre

Faible émission de GES



Forte émission de GES (kg CO2/m².an)

spri au capital de 27000 € • Bld Joseph Tirou 90 6000 Charleroi • Téléphone 071585050 • TVA BE480162767 • . La société ne doit recevoir ni détenir d'autres fonds, effets ou valeurs que ceux représentatifs de sa rémunération ou de sa commission • RCP 730.390.160 auprès de AXA assurances 1000 Bruxelles

Document non contractuel