

275 200 €

01 a 24 ca

9 pièces

Goutroux



Surface	124.00 m ²
Séjour	28 m ²
Superficie du terrain	03 a 08 ca
Pièces	9
Chambres	3
Niveaux	2
Salle de bains	1 étage
WC	2 Indépendant
Epoque, année	2021 Neuf
État général	Neuf
Vue	Verdure
Chauffage	Pompe à chaleur Central
Ouvertures	PVC, Double vitrage
Cuisine	Equippée, Coin cuisine
Ameublement	Non meublé
Stationnement ext.	1 car port
Diagnostic PEB	Effectué
PEB	B
Emissions CO2	B

Référence 6030PAL0120.type2.N°120 Maison neuve, vendue clé sur porte dans un tout nouveau lotissement situé à proximité des grands axes et des facilités comprenant:

Maison de construction ' type 2 ':

RDC : hall d'entrée- wc séparé - living avec cuisine équipée ouverte - Buanderie-Car port

Etage : Hall de nuit - 3 chambres - Salle de bains avec WC séparés

Extérieur: Jardin

Les points forts :

- Lotissement
- Endroit vert
- A proximité du Parc

Description des pièces

- Car port : 18 m²
- hall d'entrée : 3.74 m²
- wc : 1.50 m²
- Séjour : 27.84 m²
- cuisine : 9.97 m²
- buanderie : 1.95 m²
- Palier de nuit : 6.60 m²
- Salle de bains : 5.44 m²
- chambre 1 : 11.15 m²
- Chambre 2 : 12.29 m²
- Chambre 3 : 11.39 m²

Description des annexes

- car port : 18 m²



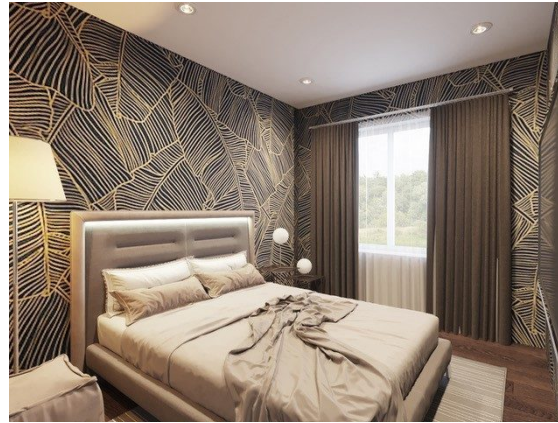
IMMO TIROU
Bld Joseph Tirou 90
6000 Charleroi
071 58 50 50



Michel MICHALAKIS
mim@immotirou.be
Carte T IPI: 103.320
I.P.I. 103.320
07 1/58 .50 .50



TIROU



spri au capital de 27000 € • TVA BE480162767 • Caisse de garantie AXA BELGIUM • N° RCP 730.390.160 auprès de AXA assurances Bruxelles
Document non contractuel